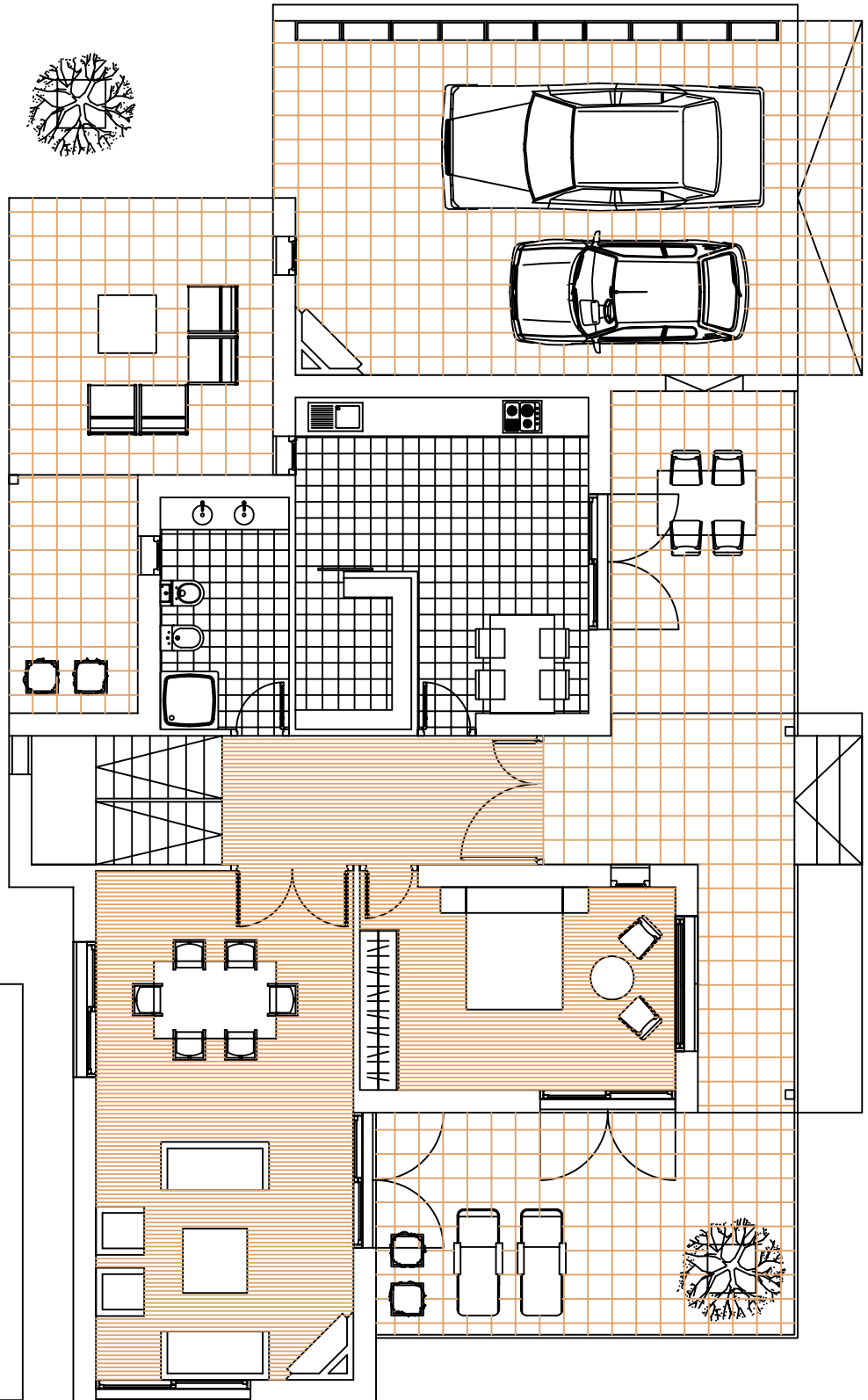


# VIVIENDAS PAREADAS EN ARCAS DEL VILLAR (CUENCA)



## SUPERFICIES ÚTILES:

PORCHE 1	28,57m <sup>2</sup>
PORCHE 2	26,03m <sup>2</sup>
SOLARIUM	25,05m <sup>2</sup>
<b>TOTAL PLANTA BAJA EXTERIOR</b>	<b>79,65m<sup>2</sup></b>
HALL/DISTRIBUIDOR	9,75m <sup>2</sup>
COCINA	18,10m <sup>2</sup>
DESPENSA	4,20m <sup>2</sup>
SALON	30,80m <sup>2</sup>
BAÑO 1	7,10m <sup>2</sup>
DORMITORIO 1	15,65m <sup>2</sup>
GARAJE	42,90m <sup>2</sup>
ESCALERA	5,92m <sup>2</sup>
<b>TOTAL PLANTA BAJA INTERIOR</b>	<b>134,42m<sup>2</sup></b>

## SUPERFICIES CONSTRUIDAS:

GARAJE	43,88m <sup>2</sup> /2=21,94
VIVIENDA	107,70m <sup>2</sup>
PLANTA BAJA	129,64m <sup>2</sup>

PLANTA BAJA